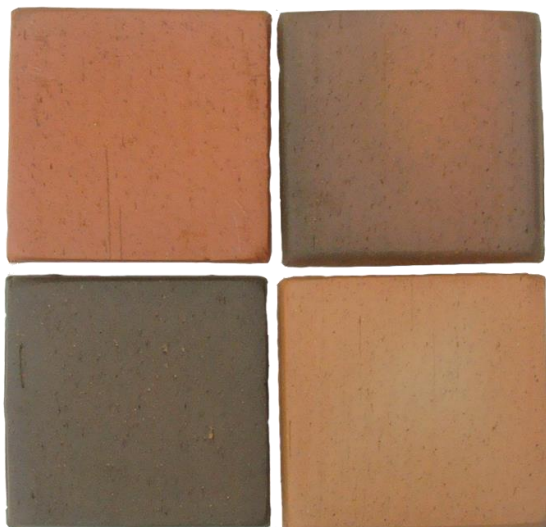




# MANUAL DE INSTALACIÓN PISO CORCHO 12.5

GAMA	Combinada (mezcla de arena, almendro, matizado y tabaco)
Dimensión	12.5 x 12.5 cm
Tipo de uso	Pared – Piso / interior y exterior

## GAMA COMBINADA:



*Los productos de arcilla por su proceso de fabricación pueden presentar variaciones de medida, planimetría, tono y absorción de agua. Estas son características propias de este tipo de material. No puede considerarse como defecto de fabricación siempre y cuando se encuentren dentro rangos permitidos.*



### TENER EN CUENTA

Características generales registrada en nuestra ficha técnica.  
Requisitos de la Norma Técnica Colombiana 919:2015

Gama mixta: corresponde a las 4 gamas Arena, Almendro, Matizado y Tabaco

Pertencen al grupo de absorción:

ANEXO E AIIb Parte 2 ( $6\% < E \leq 10\%$ ) NATURAL



## RECOMENDACIONES GENERALES ANTES DE LA INSTALACIÓN

1. Asegúrese que cuenta con la cantidad de producto requerido para cubrir la superficie deseada (se sugiere adquirir un excedente de producto con respecto a las cantidades estimadas para su proyecto, con el fin de prever faltantes generados por manipulación, transporte y/o desperdicio durante el proceso de instalación).
2. Los productos de arcilla pueden presentar cierta variación de color por lo tanto **MEZCLE** el producto de varios paquetes para matizar las variaciones naturales de la gama.
3. Es importante contar con mano de obra calificada para una correcta instalación, al igual que las herramientas de trabajo.



**La instalación del producto es sinónimo de aceptación.**

# INSTALACIÓN

**PASO 1:** Verifique que la superficie de instalación se encuentra libre de depósitos de agua o humedad, grasas, suciedad o cualquier agente químico. La superficie de soporte debe estar impermeabilizada (en caso de ser necesario), nivelado, libre de grasas y humedades.

**PASO 2:** Utilice un pegó para baldosas y sigas las instrucciones de uso y especificaciones técnicas del mismo.

**PASO 3:** Verifique las dilataciones de la obra con el fin de evitar posibles desprendimientos o fisuras en el producto. Para mayor información consulte con el ingeniero o encargado de la obra.

**PASO 4:** Instale el producto conservando el mismo sentido de las ranuras que se encuentran al reverso de la pieza.

**PASO 5:** El producto debe ser instalado a 0.3 a 0.5 cm de separación (brecha) entre piezas. Se debe utilizar el hilo en ambos sentidos, con el fin de distribuir las variaciones de tamaño propias de los productos de arcillas

**PASO 6:** Sitúe la mezcla o pegó sobre la superficie a instalar y espárzala de manera uniforme haciendo uso de una paleta o llana dentada.

**PASO 7:** Acentúe firmemente cada pieza preferiblemente con un mazo de caucho, asegurándose que no queden burbujas de aire bajo del producto instalado e ir limpiando a medida que se va instalando.

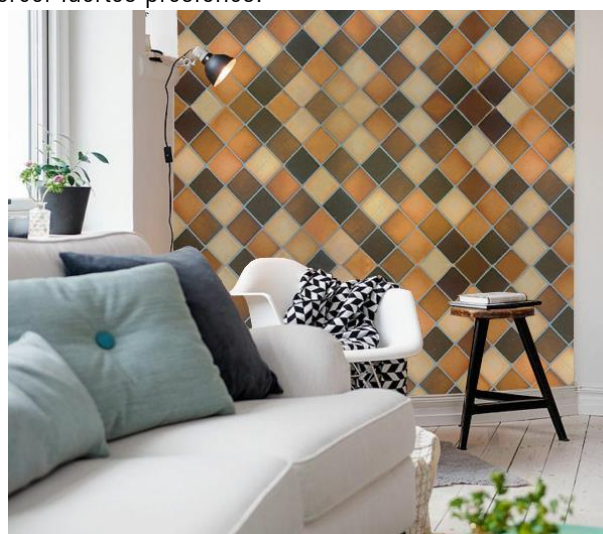


Instalación en exteriores / zonas sociales / piscina

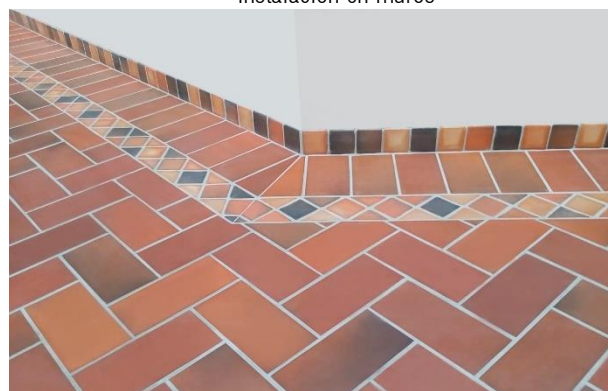
**PASO 9:** Para un acabado de brecha gris, puede preparar una mezcla de: 2 partes de marmolina (gris o blanca) por 1 parte de cemento. Emboquille una vez se haya secado el mortero o pegó de la instalación. A medida que se va emboquillando (**por secciones no mayores a 2 m<sup>2</sup>**) se debe ir limpiando el producto con una espuma o tapete húmedo los sobrantes del pegó o del cemento, esto evitará que se presenten incrustaciones al final.

**PASO 10:** Aplique en forma puntual la mezcla entre las ranuras de separación (brecha) de manera manual o con ayuda de una **espátula plástica** y retire los excesos.

**PASO 11:** Limpie cuidadosamente con agua antes de que seque la boquilla y finalice con una limpieza general sin ejercer fuertes presiones.



Instalación en muros



Instalación como cenefas o guardaescoba

Es importante la limpieza de manera constante en el proceso de instalación y emboquillado, para evitar incrustaciones en la textura del producto.

## EMBOQUILLADO – BRECHADA – LECHADA

**PASO 8:** Antes de emboquillar, limpie muy bien las piezas instaladas con una espuma humedecida en agua limpia.

# MODULACIONES

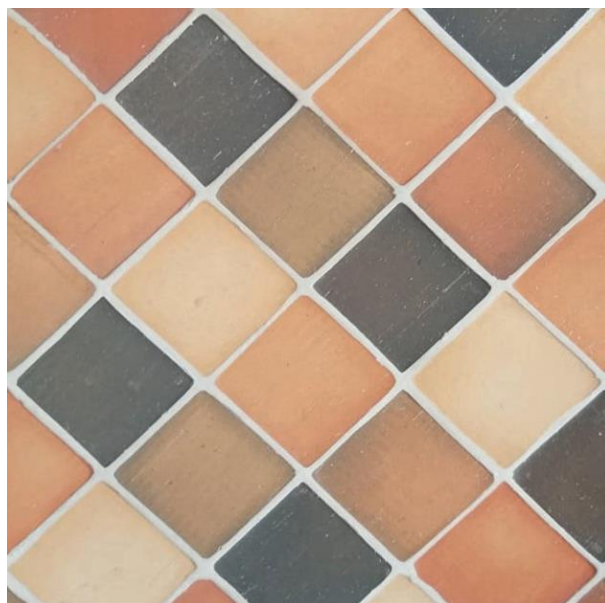
**Opción 1:** Instalación en cuadrícula.



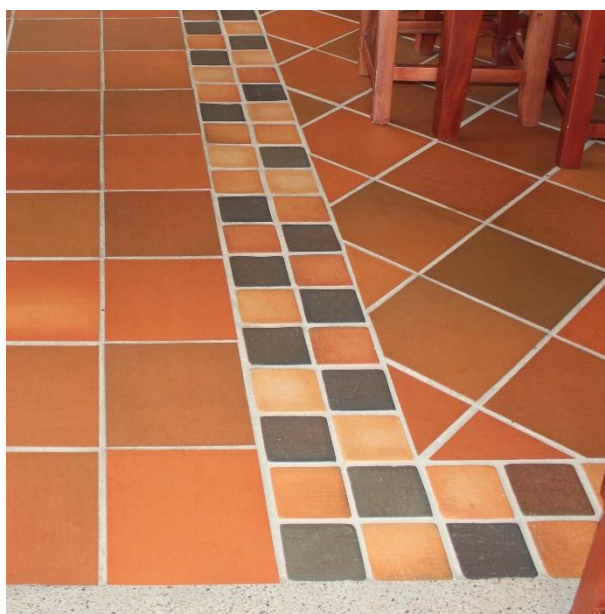
**Opción 2:** El entrapado se realiza alternando las piezas a mitades para poder configurarlo tipo ladrillo



**Opción 3:** Instalación tipo pañuelo/ 45° de inclinación.



**Opción 4:** Instalación tipo listelo.



## CUIDADO Y MANTENIMIENTO



- Evite el uso de ACPM, Ácido Muriático, Cloro u otros tipos de agentes que puedan generar manchas o quemar el producto.
- En caso de presentarse incrustaciones severas, consulte un desincrustante para productos de arcilla y siga las instrucciones para su uso.

- Nota: para remover las incrustaciones se recomienda el uso de un cepillo o escoba de cerdas plásticas gruesa.
- Después de realizar la limpieza en toda la obra, enjuague con abundante agua limpia.
- No se debe aplicar cera o sellantes sobre el producto durante los 30 días posteriores a su instalación, debido a que el pega o cemento se encuentra en su proceso de secado natural.
- Si desea obtener brillo y resaltar el color natural del gres, se recomienda utilizar cera líquida neutra, para ello es importante que éste se encuentre completamente limpio y seco y hayan pasado los 30 días posterior a su instalación.